



# CorePro LED-rør Universal T8



## CorePro LEDtube UN 1500mm UO 23W840 T8

Det nye Philips CorePro LEDtube Universal T8 gør det nemt og enkelt at gennemføre dit belysningsprojekt. Du behøver ikke længere at overholde driverteknologien: Det unikke design gør det muligt at montere Philips CorePro LEDtube Universal T8 direkte i armaturer, der enten er baseret på elektromagnetiske forkoblinger eller elektroniske HF-forkoblinger eller tilslutning til lysnettet. Den er meget nem at betjene, og du behøver ikke længere at have to typer rør på lager. Philips CorePro LEDtube Universal T8 er helt sikker, pålidelig og nem at installere og det ideelle alternativ til almindelige lystofrør, når man vil spare energi og reducere sine investeringer.

### Produkt data

Generelle oplysninger	
Fod	G13 [Medium Bi-Pin Fluorescent]
Normeret levetid	50.000 t
Skiftedyklus	50.000
Lighting Technology	LED
Lysstrømsmålingsreference	Sphere
CE-mærke	Ja
EU RoHS-godkendt	Ja

### Lysteknisk

Farvekode	840 [CCT of 4000K]
Spredningsvinkel (nom.)	240 °
Lysstrøm	3.500 lm
Farvebetegnelse	Kold hvid (CW)
Korreleret farvetemperatur (nom.)	4000 K
Lyseffekt (nominel) (nom.)	152 lm/W

Farveensartethed	<6
Farvegengivelsesindeks (CRI)	80
LLMF ved den nominelle levetids udløb (nom.)	70 %
Flimmerværdi (PstLM)	1
Værdi for stroboskopisk effekt (SVM)	0,4
Photobiological safety according to EN 62471	RG0

### Drift og el

Linjefrekvens	50 to 60 Hz
Indgangsfrekvens	50 til 60 Hz
Strømforbrug	23 W
Lyskildens strømstyrke (maks.)	106 mA
Lyskildens strømstyrke (min.)	106 mA
Lyskildens strømstyrke (nom.)	106 mA
Opstarttid (nom.)	0,5 s
Opvarmningstid til 60 % lyseffekt	0,5 s

## CorePro LED-rør Universal T8

Effektfaktor (brøk)	0.9
Spænding (nom.)	220-240 V
Spænding (nom.)	220 V
LED alternative to fluorescent lamp power	58 W
Startstrøm ved lysnettet	10.4
Maks. lampenr. på MCB B type 10 A - Netspænding	73
Maks. lampenr. på MCB B type 10 A – EM-forkobling uden komp.kappe.	73
Maks. lampenr. på MCB B type 10 A – EM-forkobling med komp.kappe.	15
Maks. lampenr. på MCB B type 16 A - Netspænding	116
Maks. lampenr. på MCB B type 16 A – EM-forkobling uden komp.kappe.	116
Maks. lampenr. på MCB B type 16 A – EM-forkobling med komp.kappe.	25

### Temperatur

Omgivende temperaturområde	-20 til +45 °C
T-kappe, maks. (nom.)	55 °C

### Lysstyringssystemer og dæmpning

Dæmpbar	Nej
---------	-----

### Mekanik og armaturhus

Pære finish	Matteret
Lyskildemateriale	Glas
Produktlængde	1.500 mm

Lyskildeform	T8
--------------	----

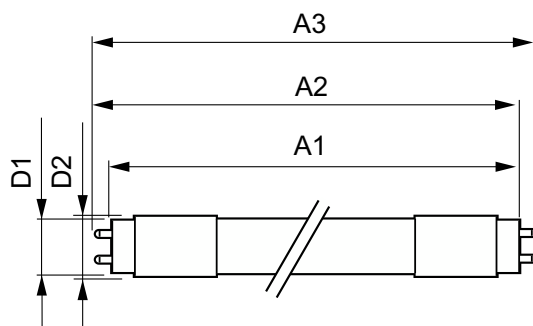
### Godkendelse og anvendelsesområde

Energieffektivitetsklasse	D
Energibesparende produkt	Ja
Godkendelsesmærkninger	RoHS-overensstemmelse TUV CE-mærkning KEMA Keur-certifikat
Energiforbrug kWh/1000 t.	23 kWh
EPREL-registreringsnummer	1552697

### Produktdata

Ordreproduktnavn	CorePro LEDtube UN 1500mm UO 23W840 T8
Det fulde produktnavn	CorePro LEDtube UN 1500mm UO 23W840 T8
Full EOC	872016920004300
Beskrivelse af lokal kode	2057818641
Ordrekode	929003648502
Materialenr. (12NC)	929003648502
Lokal ordrekode	2057818641
SAP-tæller – antal pr. pakke	1
EAN/UPC – Produkt/Æske	8720169200043
Tæller – antal pakker pr. kasse (udvendig emballage)	20
EAN/UPC – kasse	8720169200050

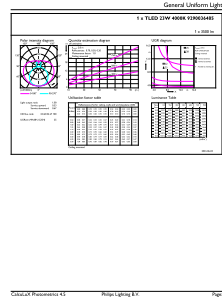
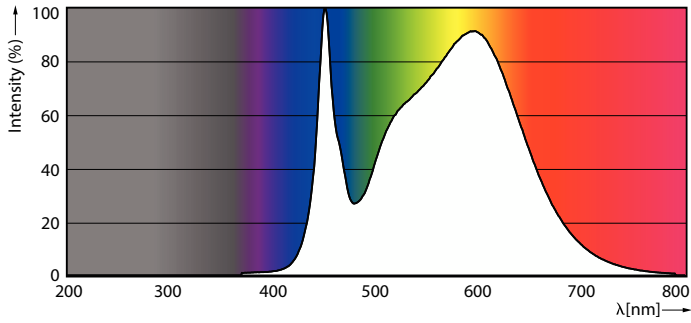
## Målskitse



Product	D1	D2	A1	A2	A3
CorePro LEDtube UN 1500mm UO 23W840 T8	26 mm	28 mm	1.500 mm	1.506 mm	1.514 mm

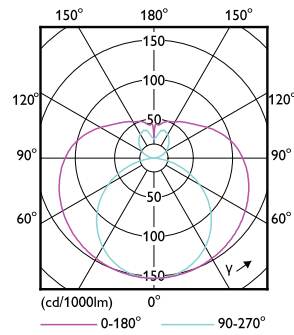
# CorePro LED-rør Universal T8

## Fotometriske data



Spectral Power Distribution Colour - CorePro LEDtube UN 1500mm UO 23W840 T8

General uniform lighting - CorePro LEDtube UN 1500mm UO 23W840 T8

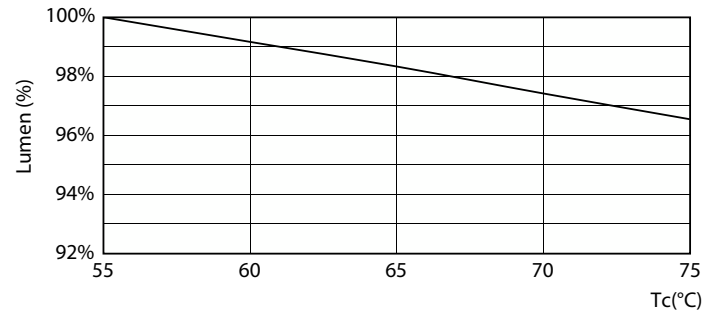


Light Distribution Diagram - CorePro LEDtube UN 1500mm UO 23W840 T8

## Levetid



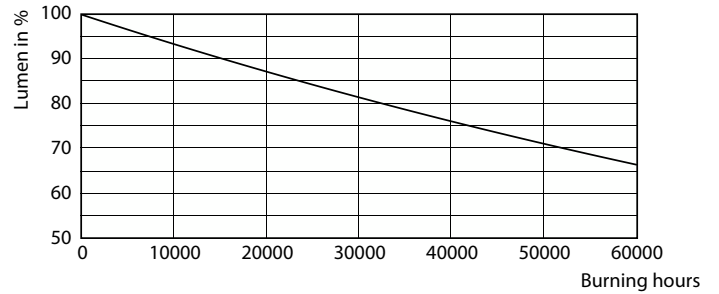
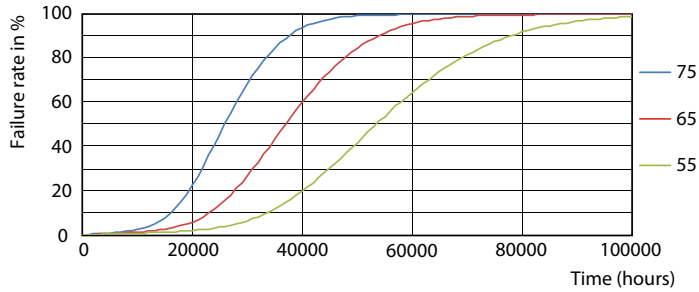
Life Expectancy Diagram - CorePro LEDtube UN 1500mm UO 23W840 T8



Lumen Maintenance Diagram - CorePro LEDtube UN 1500mm UO 23W840 T8

# CorePro LED-rør Universal T8

## Levetid



Life Expectancy Diagram - CorePro LEDtube UN 1500mm UO 23W840 T8

Lumen Maintenance Diagram - CorePro LEDtube UN 1500mm UO 23W840 T8



Life Expectancy Diagram - CorePro LEDtube UN 1500mm UO 23W840 T8

