



CorePro LEDtube EM/ Mains



CorePro LEDtube 600mm HO 8W 865 T8

CorePro LEDtube er en LED-løsning, der gør det muligt at udskifte T8-lystofrør til en overkommelig pris. Core-seriens LEDtubes har ikke kun en lav startinvestering, men LED-energieffektiviteten giver ligeledes øjeblikkelige besparelser, som du kan regne med over en lang og pålidelig levetid. Løsningen har den samme lampestørrelse og lysfordeling som lysstofrør, og du vil derfor aldrig kunne kende forskel. Der er to måder at installere disse LED-rør på: Udskift ledninger på dit eksisterende lysstofrør-armatur, så CorePro LEDtubes fungerer direkte på lysnettet. Eller udskift blot lysstofrørets tænder med en LED-tænder, der kan anvendes sammen med dine elektromagnetiske forkoblinger.

Advarsler og sikkerhed

- BEMÆRK: Den generelle energieffektivitet og lysfordeling i alle installationer, hvor lamperne anvendes, afhænger af installationsdesignet.
- Installation skal udføres i henhold til installationsdiagrammerne, der følger med lampen eller er tilgængelige online. Installation skal udføres af en autoriseret fagmand.

Produkt data

| Generelle oplysninger | | Lysteknisk | |
|---------------------------|---------------------------------|----------------------------------------------|--------------------|
| Fod | G13 [Medium Bi-Pin Fluorescent] | Farvekode | 865 [CCT of 6500K] |
| Normeret levetid | 50.000 t | Spredningsvinkel (nom.) | 240 ° |
| Skiftedyklus | 200.000 | Lysstrøm | 900 lm |
| Lighting Technology | LED | Farvebetegnelse | Koldt dagslys |
| Lysstrømsmålingsreference | Sphere | Korreleret farvetemperatur (nom.) | 6500 K |
| CE-mærke | Ja | Lyseffekt (nominel) (nom.) | 112 lm/W |
| EU RoHS-godkendt | Ja | Farveensartethed | <6 |
| | | Farvegengivelsesindeks (CRI) | 80 |
| | | LLMF ved den nominelle levetids udløb (nom.) | 70 % |

CorePro LEDtube EM/Mains

| | |
|----------------------------------------------|-----|
| Flimmerværdi (PstLM) | 1 |
| Værdi for stroboskopisk effekt (SVM) | 0,9 |
| Photobiological safety according to EN 62471 | RG0 |

Drift og el

| | |
|-------------------------------------------|--------------|
| Linjefrekvens | 50 to 60 Hz |
| Indgangsfrekvens | 50 til 60 Hz |
| Strømforbrug | 8 W |
| Lyskildens strømstyrke (maks.) | 42 mA |
| Lyskildens strømstyrke (min.) | 42 mA |
| Opstartstid (nom.) | 0,5 s |
| Opvarmningstid til 60 % lyseffekt | 0,5 s |
| Effektfaktor (brøk) | 0,9 |
| Spænding (nom.) | 220-240 V |
| LED alternative to fluorescent lamp power | 18 W |

Temperatur

| | |
|----------------------------|------------------|
| Omgivende temperaturområde | -20 °C til 45 °C |
| T-kappe, maks. (nom.) | 45 °C |

Lysstyringssystemer og dæmpning

| | |
|---------|-----|
| Dæmpbar | Nej |
|---------|-----|

Mekanik og armaturhus

| | |
|-------------------|----------|
| Pære finish | Matteret |
| Lyskildemateriale | Glas |
| Produktlængde | 600 mm |

| | |
|--------------|----|
| Lyskildeform | T8 |
|--------------|----|

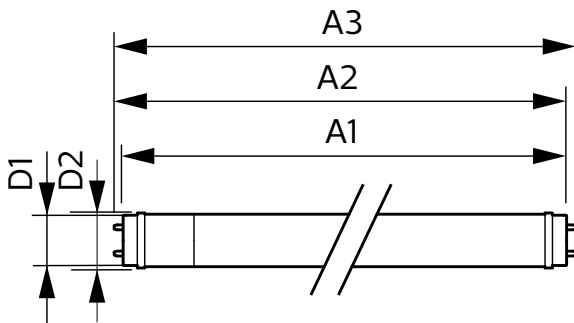
Godkendelse og anvendelsesområde

| | |
|---------------------------|--------------------------------------------------------|
| Energieffektivitetsklasse | E |
| Energibesparende produkt | Ja |
| Godkendelsesmærkninger | RoHS-overensstemmelse CE-mærkning KEMA Keur-certifikat |
| Energiforbrug kWh/1000 t. | 8 kWh |
| EPREL-registreringsnummer | 1384721 |

Produktdata

| | |
|---------------------------------------------------------|---------------------------------------|
| Ordreproduktnavn | CorePro LEDtube 600mm HO 8W 865 T8 |
| Det fulde produktnavn | CorePro LEDtube 600mm HO 8W 865 T8 |
| Full EOC | 871951442105900 |
| Beskrivelse af lokal kode | 2057816371 |
| Ordrekode | 929003158702 |
| Materialenr. (12NC) | 929003158702 |
| Lokal ordrekode | 2057816371 |
| SAP-tæller – antal pr. pakke | 1 |
| EAN/UPC - Produkt/Æske | 8719514421059 |
| Tæller – antal pakker pr. kasse (udvendig emballage) | 20 |
| EAN/UPC – kasse | 8719514421066 |

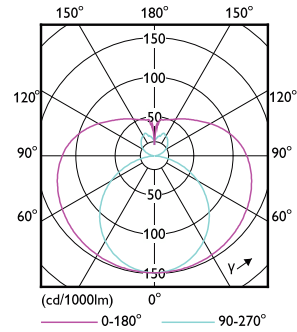
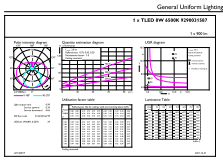
Målskitse



| Product | D1 | D2 | A1 | A2 | A3 |
|---------------------------------------|---------|-------|----------|----------|----------|
| CorePro LEDtube 600mm HO 8W 865 T8 | 25,7 mm | 28 mm | 588,5 mm | 595,5 mm | 602,5 mm |

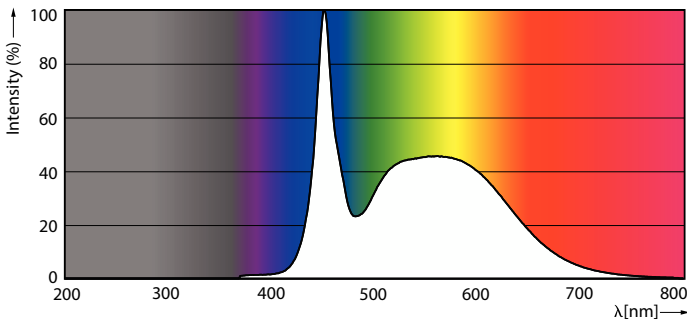
CorePro LEDtube EM/Mains

Fotometriske data



General uniform lighting - CorePro LEDtube 600mm HO 8W 865 T8

Light Distribution Diagram - CorePro LEDtube 600mm HO 8W 865 T8

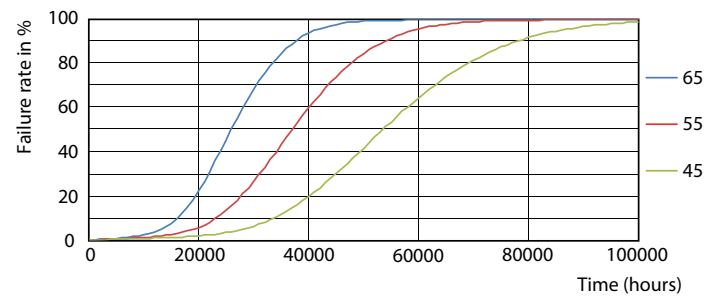


Spectral Power Distribution Colour - CorePro LEDtube 600mm HO 8W 865 T8

Levetid



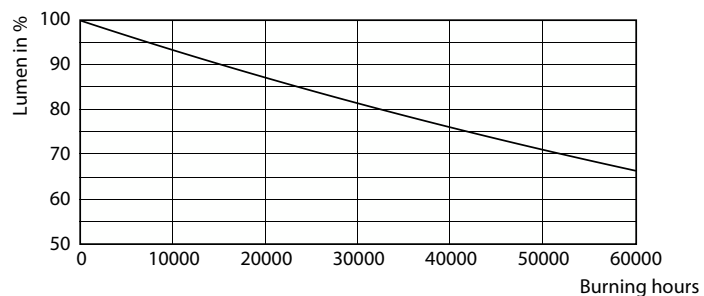
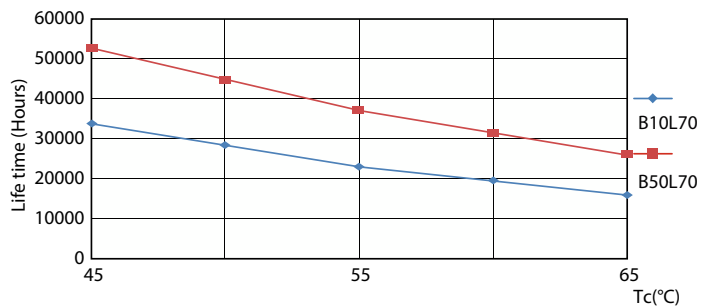
Life Expectancy Diagram - CorePro LEDtube 600mm HO 8W 865 T8



Life Expectancy Diagram - CorePro LEDtube 600mm HO 8W 865 T8

CorePro LEDtube EM/Mains

Levetid



Life Expectancy Diagram - CorePro LEDtube 600mm HO 8W 865 T8

Lumen Maintenance Diagram - CorePro LEDtube 600mm HO 8W 865 T8

