



CorePro LED-lysrør InstantFit HF T5



CorePro LEDtube HF 1200mm HO 26.7W 865T5

CorePro LED-lysrør InstantFit HF T5 er den hurtige og nemme måde at udskifte T5-lysstofrør på med en hurtig tilbagebetalingstid. Produktet er designet med branchens førende ballastkompatibilitet og er ideelt til dine daglige belysningsopgaver. Med enkel plug-and-play-installation forbedrer det energieffektiviteten med det samme og holder længere end konventionelle T5.

Produkt data

Generelle oplysninger	
Fod	G5
Normeret levetid	50.000 t
Skiftcyklus	50.000
Lighting Technology	LED
Lysstrømsmålingsreference	Sphere

Lysteknisk	
Farvekode	865 [CCT of 6500K]
Spredningsvinkel (nom.)	200 °
Lysstrøm	3.900 lm
Farvetegnelse	Koldt dagslys
Korreleret farvetemperatur (nom.)	6500 K
Lyseffekt (nominel) (nom.)	146 lm/W
Farveensartethed	<6
Farvegengivelsesindeks (CRI)	80
LLMF ved den nominelle levetids udløb (nom.)	70 %
Photobiological safety according to EN 62471	RG0

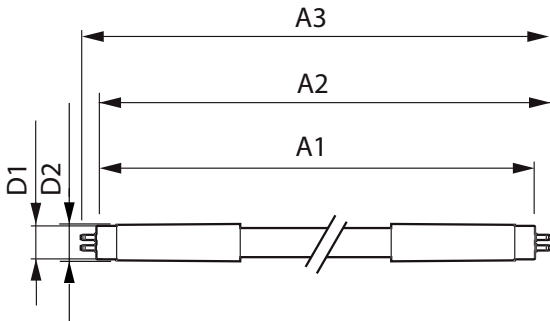
Drift og el	
Indgangsfrekvens	30 K til 60 K Hz
Strømforbrug	26,7 W
Lyskildens strømstyrke (maks.)	620 mA
Lyskildens strømstyrke (min.)	300 mA
Opstarttid (nom.)	0,5 s
Opvarmningstid til 60 % lyseffekt	0,5 s
Effektfaktor (brøk)	0,9
Spænding (nom.)	20-90 V
Forkoblingskompatibilitet	HF
LED alternative to fluorescent lamp power	54 W
Startstrøm ved lysnettet	-
Maks. lampenr. på MCB B type 10 A - Netspænding	-
Maks. lampe nr. på MCB B type 10A – EM ballast uden kompensationskondensator.	-
Maks. lampe nr. på MCB B type 10A – EM ballast med kompensationskondensator.	-
Maks. lampenr. på MCB B type 16 A - Netspænding	-
Maks. lampe nr. på MCB B type 16A – EM ballast uden kompensationskondensator.	-

CorePro LED-lysrør InstantFit HF T5

Maks. lampe nr. på MCB B type 16A – EM ballast med - kompensationskondensator.	
Temperatur	
T-kappe, maks. (nom.)	45 °C
Lysstyringssystemer og dæmpning	
Dæmpbar	Nej
Mekanik og armaturhus	
Pære finish	Matteret
Lyskildemateriale	Glas
Produktlængde	1.200 mm
Lyskildeform	T5
Nettovægt (stykke)	0,160 kg
Godkendelse og anvendelsesområde	
Energieffektivitetsklasse	D
Energibesparende produkt	Ja
Godkendelsesmærkninger	RoHS-overensstemmelse KEMA Keur-certifikat
Energiforbrug kWh/1000 t.	27 kWh

EPREL registreringsnummer	1857690
CE-mærke	Ja
EU RoHS-godkendt	Ja
Omgivelsestemperaturområde	-20 til +45 °C
Produktdata	
Ordreproduktnavn	CorePro LEDtube HF 1200mm HO 26.7W 865T5
Det fulde produktnavn	CorePro LEDtube HF 1200mm HO 26.7W 865T5
Full EOC	872016929562900
Beskrivelse af lokal kode	2057819080
Ordrekode	929003775202
Materialenr. (12NC)	929003775202
Lokal ordrekode	2057819080
Tæller – antal pr. pakke	1
EAN/UPC - Produkt/Æske	8720169295629
Tæller – antal pakker pr. kasse (udvendig emballage)	10
EAN/UPC – kasse	8720169295636

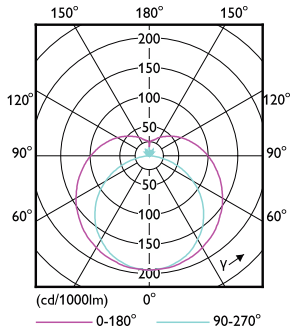
Målskitse



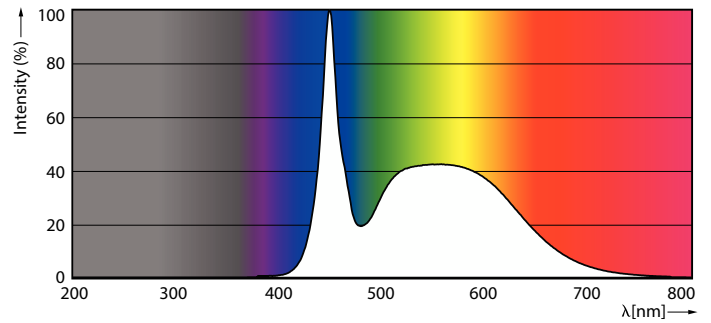
Product	D1	D2	A1	A2	A3
CorePro LEDtube HF 1200mm HO 26.7W 865T5	15,5 mm	16/19 mm	1.149 mm	1.156 mm	1.163 mm

CorePro LED-lysrør InstantFit HF T5

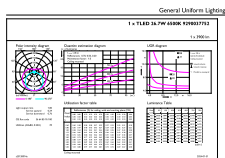
Fotometriske data



Light Distribution Diagram - CorePro LEDtube HF 1200mm HO 26.7W 865T5



Spectral Power Distribution Colour - CorePro LEDtube HF 1200mm HO 26.7W 865T5



General uniform lighting - CorePro LEDtube HF 1200mm HO 26.7W 865T5

Levetid



Life Expectancy Diagram



Lumen Maintenance Diagram - CorePro LEDtube HF 1200mm HO 26.7W 865T5

CorePro LED-lysrør InstantFit HF T5

Levetid



FailureRate

LifetimeVsTc



Lumen Maintenance Diagram - CorePro LEDtube HF 1200mm HO 26.7W 865T5

