



MASTER LED-lysrør InstantFit HF T5



MAS LEDtube HF 600mm HE 7W 865 T5

Philips MASTER LED-lysrør har en LED-lyskilde integreret i en traditionel lysstofrørsudformning. Dens unikke design skaber et perfekt ensartet visuelt look, som ikke kan skelnes fra traditionelle lysstofrør. Disse T5 LED-lysrør er det rette valg for fremragende ydeevne og er designet til at modstå hverdagens forhold. Store besparelser takket være lavt energiforbrug og en usædvanlig lang levetid, hvilket gør disse T5 LED-lysrør til det rette valg til enhver krævende anvendelse.

Produkt data

Generelle oplysninger	
Fod	G5
Normeret levetid	60.000 t
Skiftcyklus	50.000
Lighting Technology	LED
Lysstrømsmålingsreference	Sphere

Lysteknisk	
Farvekode	865 [CCT of 6500K]
Spredningsvinkel (nom.)	200 °
Lysstrøm	1.050 lm
Farvetegnelse	Koldt dagslys
Korreleret farvetemperatur (nom.)	6500 K
Lyseffekt (nominel) (nom.)	150 lm/W
Farveensartethed	<6
Farvegengivelsesindeks (CRI)	80
LLMF ved den nominelle levetids udløb (nom.)	70 %
Photobiological safety according to EN 62471	RGO

Drift og el	
Indgangsfrekvens	30 K til 100 K Hz
Strømforbrug	7 W
Lyskildens strømstyrke (maks.)	350 mA
Lyskildens strømstyrke (min.)	150 mA
Opstarttid (nom.)	0,5 s
Opvarmningstid til 60 % lyseffekt	0,5 s
Effektfaktor (brøk)	0,92
Spænding (nom.)	40-70 V
Forkoblingskompatibilitet	HF
LED alternative to fluorescent lamp power	14 W
Startstrøm ved lysnettet	-
Maks. lampenr. på MCB B type 10 A - Netspænding	-
Maks. lampe nr. på MCB B type 10A – EM ballast uden kompensationskondensator.	-
Maks. lampe nr. på MCB B type 10A – EM ballast med kompensationskondensator.	-
Maks. lampenr. på MCB B type 16 A - Netspænding	-

MASTER LED-lysrør InstantFit HF T5

Maks. lampe nr. på MCB B type 16A – EM ballast uden kompensationskondensator.	-
Maks. lampe nr. på MCB B type 16A – EM ballast med kompensationskondensator.	-

Temperatur

T-kappe, maks. (nom.)	50 °C
-----------------------	-------

Lysstyringssystemer og dæmpning

Dæmpbar	Ja – kontrollér kompatibilitet med for koblinger
---------	--

Mekanik og armaturhus

Pære finish	Matteret
Lyskildemateriale	Glas
Produktlængde	600 mm
Lyskildeform	T5
Nettovægt (stykke)	0,085 kg

Godkendelse og anvendelsesområde

Energieffektivitetsklasse	D
Energibesparende produkt	Ja
Godkendelsesmærkninger	RoHS-overensstemmelse KEMA Keur-certifikat
Energiforbrug kWh/1000 t.	7 kWh

EPREL registreringsnummer	1936618
CE-mærke	Ja
EU RoHS-godkendt	Ja
Omgivelsestemperaturområde	-20 til +45 °C

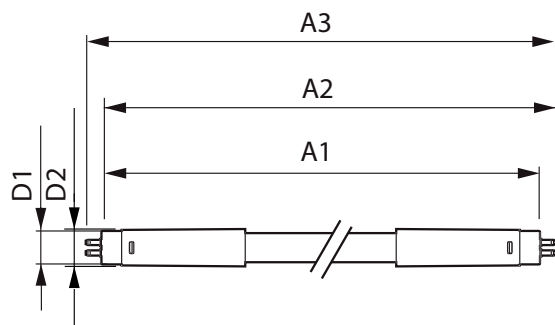
Anvendelsesbetingelser

Kan det bruges i lukkede armaturer?	Yes
-------------------------------------	-----

Produktdata

Ordreproduktnavn	MAS LEDtube HF 600mm HE 7W 865 T5
Det fulde produktnavn	MAS LEDtube HF 600mm HE 7W 865 T5
Full EOC	872016930970800
Beskrivelse af lokal kode	2057819763
Ordrekode	929003795302
Materialenr. (12NC)	929003795302
Lokal ordrekode	2057819763
Tæller – antal pr. pakke	1
EAN/UPC - Produkt/Æske	8720169309708
Tæller – antal pakker pr. kasse (udvendig emballage)	10
EAN/UPC – kasse	8720169309715

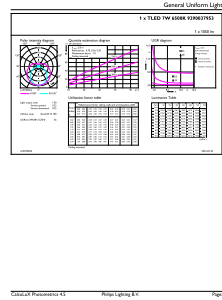
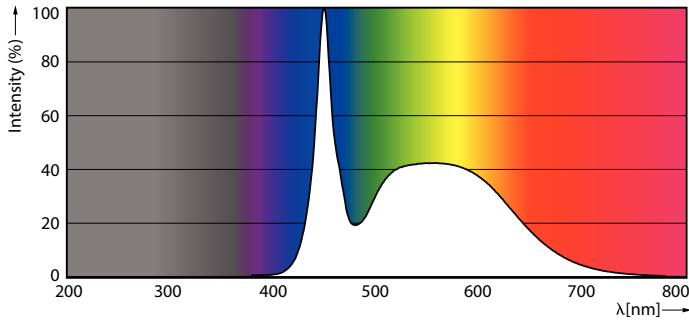
Målskitse



Product	D1	D2	A1	A2	A3
MAS LEDtube HF 600mm HE 7W 865 T5	15,7 mm	19 mm	549 mm	556 mm	563 mm

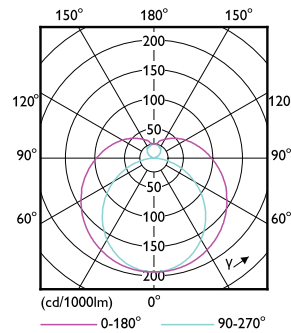
MASTER LED-lysrør InstantFit HF T5

Fotometriske data



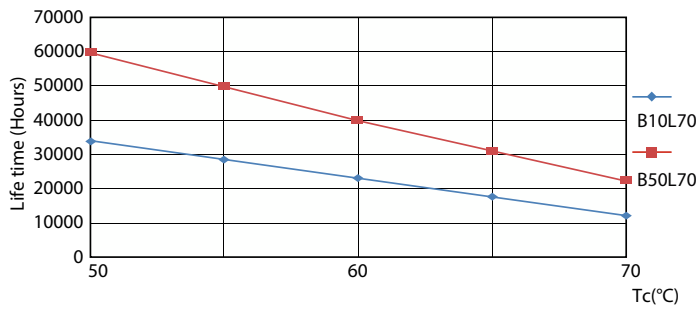
Spectral Power Distribution Colour - MAS LEDtube HF 600mm HE 7W 865 T5

General uniform lighting - MAS LEDtube HF 600mm HE 7W 865 T5

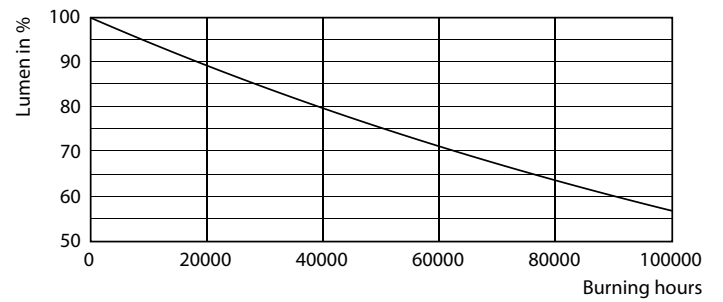


Light Distribution Diagram - MAS LEDtube HF 600mm HE 7W 865 T5

Levetid



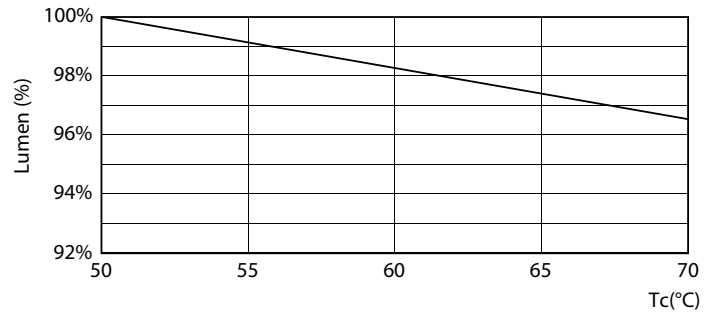
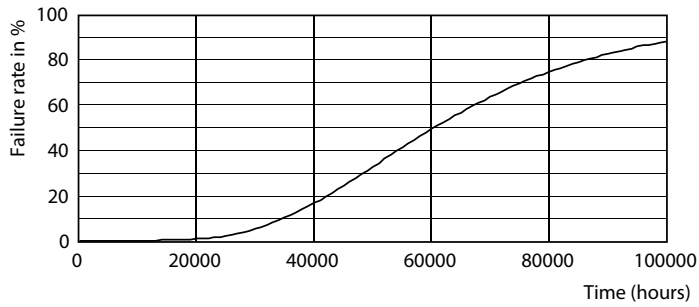
LEDtube 60K 5070 LifetimeVsTc-LED



Lumen Maintenance Diagram - MAS LEDtube HF 600mm HE 7W 865 T5

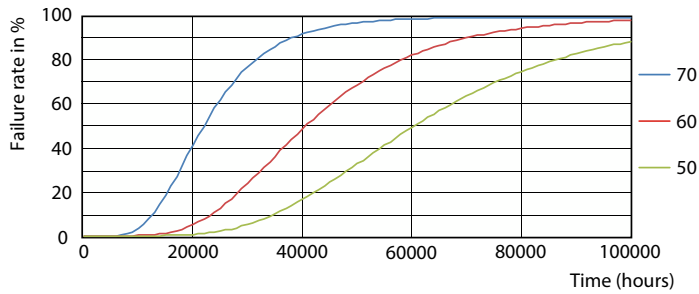
MASTER LED-lysrør InstantFit HF T5

Levetid



Life Expectancy Diagram

Lumen Maintenance Diagram - MAS LEDtube HF 600mm HE 7W 865 T5



LEDtube 60K 5070 FailureRate-LED

