



CorePro LED PLL



CorePro LED Urban PLL Mains 18W 840

Philips CorePro LED PLL er den ideelle opgraderingsløsning til downlights og armaturer i en lang række almene belysningsanvendelser. Den integrerer en LED-lyskilde i den traditionelle lineære størrelse for lysstofrør, hvilket giver enestående energibesparelser i lyskildens levetid (som er det dobbelte af levetiden for lysstofrør).

Produkt data

Generelle oplysninger	
Fod	2G11
Normeret levetid	30.000 t
Skiftecyklus	200.000
Lighting Technology	LED
Lysstrømsmålingsreference	Sphere
Lysteknisk	
Farvekode	840 [CCT of 4000K]
Spredningsvinkel (nom.)	360 °
Lysstrøm	2.300 lm
Farvetegnelse	Kold hvid (CW)
Korreleret farvetemperatur (nom.)	4000 K
Lyseffekt (nominel) (nom.)	127 lm/W
Farveensartethed	<6
Farvegengivelsesindeks (CRI)	80
LLMF ved den nominelle levetids udløb (nom.)	70 %
Photobiological safety according to EN 62471	RG0
Drift og el	
Indgangsfrekvens	50 til 60 Hz
Strømforbrug	18 W

Lyskildens strømstyrke (nom.)	100 mA
Opstarttid (nom.)	0,5 s
Opvarmningstid til 60 % lyseffekt	0.5 s
Effektfaktor (brøk)	0.9
Spænding (nom.)	220-240 V
Forkoblingskompatibilitet	230V
LED alternative to fluorescent lamp power	36 W
Startstrøm ved lysnettet	4.3
Maks. lampe nr. på MCB B type 10 A - Netspænding	100
Maks. lampe nr. på MCB B type 10A – EM ballast uden kompensationskondensator.	-
Maks. lampe nr. på MCB B type 10A – EM ballast med kompensationskondensator.	-
Maks. lampe nr. på MCB B type 16 A - Netspænding	160
Maks. lampe nr. på MCB B type 16A – EM ballast uden kompensationskondensator.	-
Maks. lampe nr. på MCB B type 16A – EM ballast med kompensationskondensator.	-
Temperatur	
T-kappe, maks. (nom.)	55 °C

CorePro LED PLL

Lysstyringssystemer og dæmpning

Dæmpbar	Nej
---------	-----

Mekanik og armaturhus

Pære finish	Klar
Lyskildemateriale	Plast
Produktlængde	410 mm
Lyskildeform	PL-L
Nettovægt (stykke)	0,150 kg

Godkendelse og anvendelsesområde

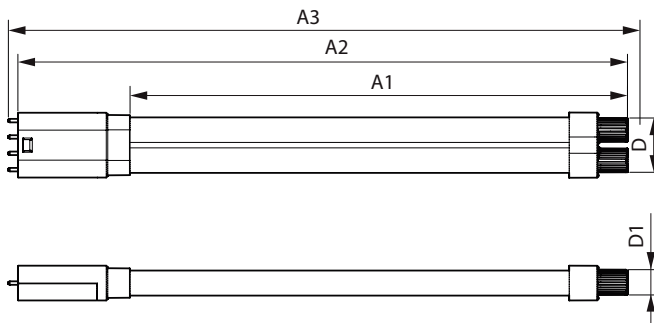
Energieffektivitetsklasse	E
Energibesparende produkt	Ja
Godkendelsesmærkninger	RoHS-overensstemmelse CE-mærkning KEMA Keur-certifikat
Energiforbrug kWh/1000 t.	18 kWh
EPREL registreringsnummer	1826745
CE-mærke	Ja
EU RoHS-godkendt	Ja
Flimmerværdi (PstLM)	1

Værdi for stroboskopisk effekt (SVM)	0,4
Omgivelsestemperaturområde	-30 til +45 °C

Produktdata

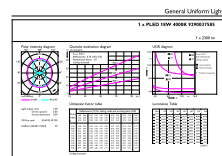
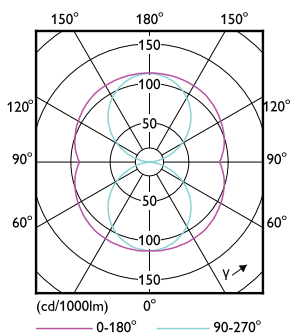
Ordreproduktnavn	CorePro LED Urban PLL Mains 18W 840
Det fulde produktnavn	CorePro LED Urban PLL Mains 18W 840
Full EOC	872016928722800
Beskrivelse af lokal kode	2057819242
Ordrekode	929003758502
Materialenr. (12NC)	929003758502
Lokal ordrekode	2057819242
Tæller – antal pr. pakke	1
EAN/UPC - Produkt/Æske	8720169287228
Tæller – antal pakker pr. kasse (udvendig emballage)	10
EAN/UPC – kasse	8720169287235

Målskitse



Product	D1	D2	A1	A2	A3
CorePro LED Urban PLL Mains 18W 840	17 mm	37 mm	335 mm	410 mm	416 mm

Fotometriske data

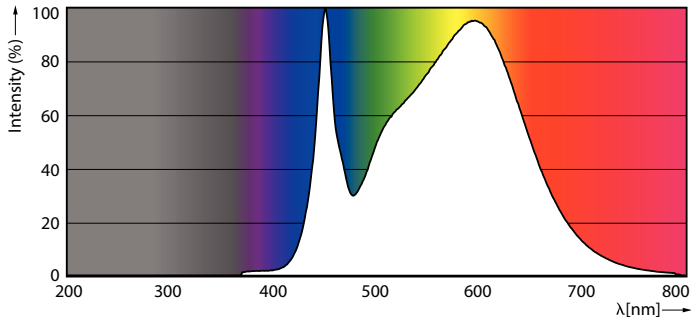


Light Distribution Diagram - CorePro LED Urban PLL Mains 18W 840

General uniform lighting - CorePro LED Urban PLL Mains 18W 840

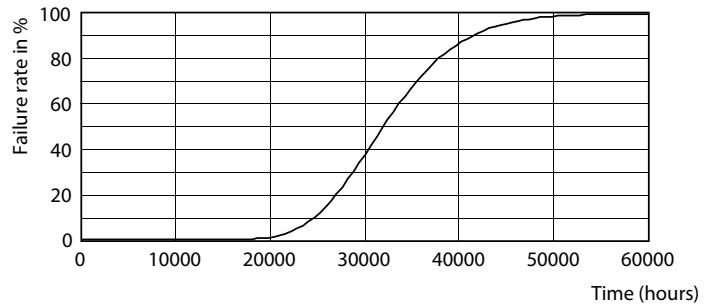
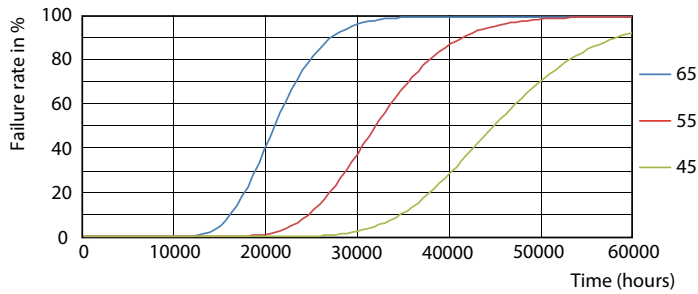
CorePro LED PLL

Fotometriske data



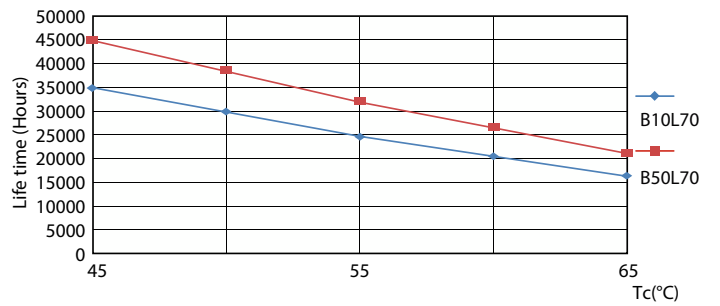
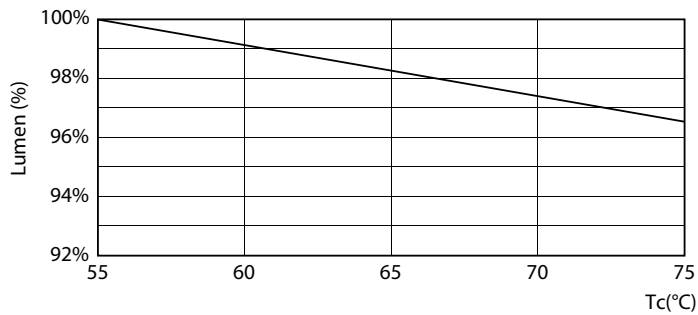
Spectral Power Distribution Colour - CorePro LED Urban PLL Mains 18W 840

Levetid



FailureRate

Life Expectancy Diagram



Lumen Maintenance Diagram - CorePro LED Urban PLL Mains 18W 840

LifetimeVsTc

CorePro LED PLL

Levetid



Lumen Maintenance Diagram - CorePro LED Urban PLL Mains 18W 840

