



CorePro LEDtube EM/ Mains



CorePro LEDtube 1200mm UO 17.7W 830 T8

CorePro LEDtube er en LED-løsning, der gør det muligt at udskifte T8-lystofrør til en overkommelig pris. Core-seriens LEDtubes har ikke kun en lav startinvestering, men LED-energieffektiviteten giver ligeledes øjeblikkelige besparelser, som du kan regne med over en lang og pålidelig levetid. Løsningen har den samme lampestørrelse og lysfordeling som lysstofrør, og du vil derfor aldrig kunne kende forskel. Der er to måder at installere disse LED-rør på: Udskift ledninger på dit eksisterende lysstofrør-armatur, så CorePro LEDtubes fungerer direkte på lysnettet. Eller udskift blot lysstofrørets tænder med en LED-tænder, der kan anvendes sammen med dine elektromagnetiske forkoblinger.

Advarsler og sikkerhed

- BEMÆRK: Den generelle energieffektivitet og lysfordeling i alle installationer, hvor lamperne anvendes, afhænger af installationsdesignet.
- Installation skal udføres i henhold til installationsdiagrammerne, der følger med lampen eller er tilgængelige online. Installation skal udføres af en autoriseret fagmand.

Produkt data

Generelle oplysninger	
Fod	G13
Normeret levetid	50.000 t
Skiftcyklus	200.000
Lighting Technology	LED
Lysstrømsmålingsreference	Sphere
Lysteknisk	
Farvekode	830 [CCT of 3000K]
Spredningsvinkel (nom.)	240 °

Lysstrøm	2.250 lm
Farvebetegnelse	Hvid (WH)
Korreleret farvetemperatur (nom.)	3000 K
Lyseffekt (nominel) (nom.)	127 lm/W
Farveensartethed	<6
Farvegenselsindeks (CRI)	80
LLMF ved den nominelle levetids udløb (nom.)	70 %
Photobiological safety according to EN 62471	RGO

CorePro LEDtube EM/Mains

Drift og el

Indgangsfrekvens	50 til 60 Hz
Strømforbrug	17,7 W
Lyskildens strømstyrke (nom.)	90 mA
Opstartstid (nom.)	0,5 s
Opvarmningstid til 60 % lyseffekt	0,5 s
Effektfaktor (brøk)	0,9
Spænding (nom.)	220-240 V
Forkoblingskompatibilitet	EM/230V
LED alternative to fluorescent lamp power	36 W
Startstrøm ved lysnettet	4,84
Maks. lampenr. på MCB B type 10 A - Netspænding	84
Maks. lampe nr. på MCB B type 10A – EM ballast uden kompensationskondensator.	84
Maks. lampe nr. på MCB B type 10A – EM ballast med kompensationskondensator.	24
Maks. lampenr. på MCB B type 16 A - Netspænding	135
Maks. lampe nr. på MCB B type 16A – EM ballast uden kompensationskondensator.	135
Maks. lampe nr. på MCB B type 16A – EM ballast med kompensationskondensator.	38

Temperatur

T-kappe, maks. (nom.)	55 °C
-----------------------	-------

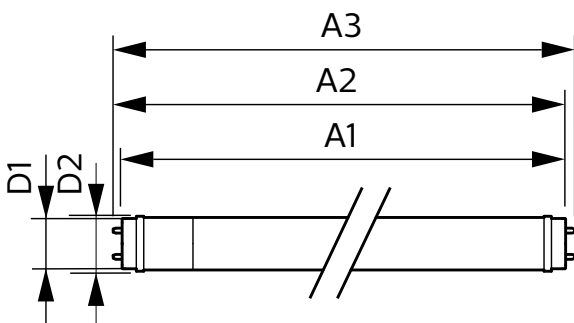
Lysstyringssystemer og dæmpning

Dæmpbar	Nej
---------	-----

Mekanik og armaturhus

Pære finish	Matteret
Lyskildemateriale	Glas
Produktlængde	1.200 mm
Lyskildeform	T8
Nettovægt (stykke)	0,220 kg

Målskitse



Godkendelse og anvendelsesområde

Energieffektivitetsklasse	E
Energibesparende produkt	Ja
Godkendelsesmærkninger	RoHS-overensstemmelse CE-mærkning KEMA Keur-certifikat
Energiforbrug kWh/1000 t.	18 kWh
EPREL registreringsnummer	1827722
CE-mærke	Ja
EU RoHS-godkendt	Ja
Flimmerværdi (PstLM)	1
Værdi for stroboskopisk effekt (SVM)	0,4
Omgivelsestemperaturområde	-20 til +45 °C

Anvendelsesbetingelser

Kan det bruges i lukkede armaturer?	Yes
-------------------------------------	-----

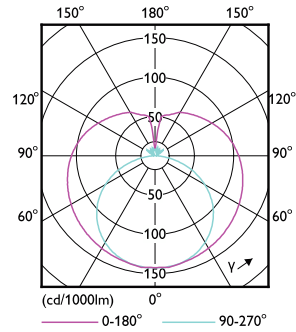
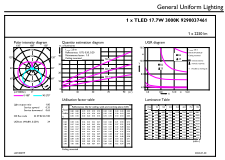
Produktdata

Ordreproduktnavn	CorePro LEDtube 1200mm UO 17.7W 830 T8
Det fulde produktnavn	CorePro LEDtube 1200mm UO 17.7W 830 T8
Full EOC	872016927858500
Beskrivelse af lokal kode	2057819569
Ordrekode	929003746102
Materialenr. (12NC)	929003746102
Lokal ordrekode	2057819569
Tæller – antal pr. pakke	1
EAN/UPC - Produkt/Æske	8720169278585
Tæller – antal pakker pr. kasse (udvendig emballage)	20
EAN/UPC – kasse	8720169278592

Product	D1	D2	A1	A2	A3
CorePro LEDtube 1200mm UO 17.7W 830 T8	25,7 mm	28 mm	1.198 mm	1.205 mm	1.212 mm

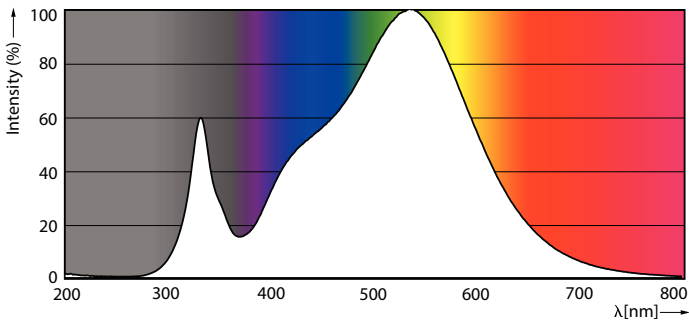
CorePro LEDtube EM/Mains

Fotometriske data



General uniform lighting - CorePro LEDtube 1200mm UO 17.7W 830 T8

Light Distribution Diagram - CorePro LEDtube 1200mm UO 17.7W 830 T8

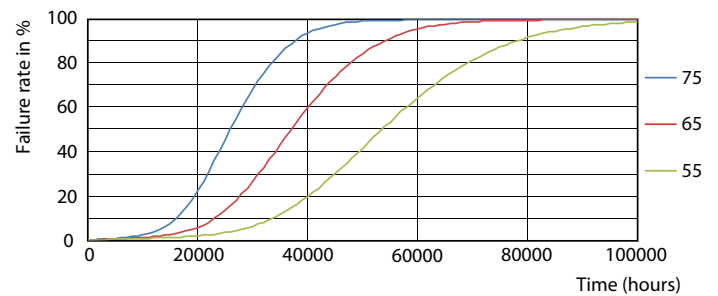


Spectral Power Distribution Colour - CorePro LEDtube 1200mm UO 17.7W 830 T8

Levetid



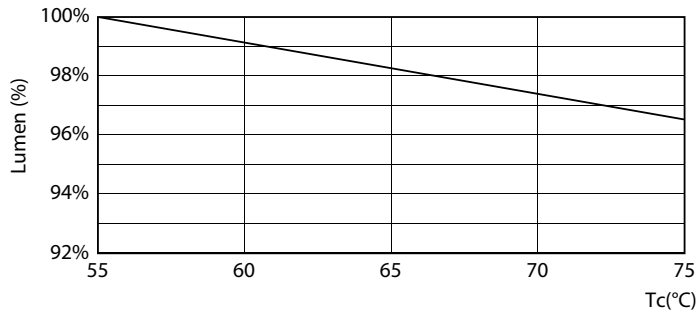
Life Expectancy Diagram



FailureRate

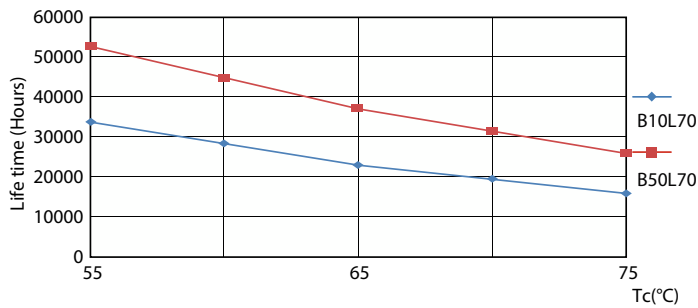
CorePro LEDtube EM/Mains

Levetid



Lumen Maintenance Diagram - CorePro LEDtube 1200mm UO 17.7W 830 T8

Lumen Maintenance Diagram - CorePro LEDtube 1200mm UO 17.7W 830 T8



LifetimeVsTc

