



MASTER LED-lysrør T8 Ultra Efficient



MAS LEDtube 1500mm UE 20W 830 T8

Med stigende energipriser og EU's Green Deal2, der fortsætter med at finansiere energieffektive bygningsrenoveringer, ser mange på hvordan de kan gøre deres virksomheds belysning mere bæredygtig. Det nye Philips MASTER LED-lysrør T8 Ultra Efficient er et sandt gennembrud på vejen mod mere bæredygtig belysning. Det erstatter dit nuværende lysstofrør eller LED-lysrør direkte, og giver umiddelbart en stor reduktion af energiomkostninger samt en meget længere levetid!

Produkt data

Generelle oplysninger	
Fod	G13 ROT
Normeret levetid	75.000 t
Skiftcyklus	200.000
Lighting Technology	LED
Lysstrømsmålingsreference	Sphere
CE-mærke	Ja
EU RoHS-godkendt	Ja
Lysteknisk	
Farvekode	830 [CCT of 3000K]
Spredningsvinkel (nom.)	160 °
Lysstrøm	3.400 lm
Farvebetegnelse	Hvid (WH)
Korreleret farvetemperatur (nom.)	3000 K
Lyseffekt (nominel) (nom.)	170 lm/W
Farveensartethed	<6
Farvegengivelsesindeks (CRI)	80
LLMF ved den nominelle levetids udløb (nom.)	70 %

Flimmerværdi (PstLM)	0,5
Værdi for stroboskopisk effekt (SVM)	0,2
Photobiological safety according to EN 62471	RG0
Drift og el	
Indgangsfrekvens	50 til 60 Hz
Strømforbrug	20 W
Lyskildens strømstyrke (maks.)	103 mA
Lyskildens strømstyrke (min.)	85 mA
Opstarttid (nom.)	1 s
Opvarmningstid til 60 % lyseffekt	1 s
Effektfaktor (brøk)	0,9
Spænding (nom.)	220-240 V
LED alternative to fluorescent lamp power	58 W
Startstrøm ved lysnettet	4.24
Maks. lampenr. på MCB B type 10 A - Netspænding	75
Maks. lampenr. på MCB B type 10 A - EM-forkobling	75
uden komp.kappe.	

MASTER LED-lysrør T8 Ultra Efficient

Maks. lampenr. på MCB B type 10 A – EM-forkobling med komp.kappe.	10
Maks. lampenr. på MCB B type 16 A – Netspænding	120
Maks. lampenr. på MCB B type 16 A – EM-forkobling uden komp.kappe.	120
Maks. lampenr. på MCB B type 16 A – EM-forkobling med komp.kappe.	16

Temperatur

Omgivende temperaturområde	-20 til +45 °C
T-kappe, maks. (nom.)	45 °C

Lysstyringssystemer og dæmpning

Dæmpbar	Nej
---------	-----

Mekanik og armaturhus

Pære finish	Matteret
Lyskildemateriale	Plast
Produktlængde	1.500 mm
Lyskildeform	T8

Godkendelse og anvendelsesområde

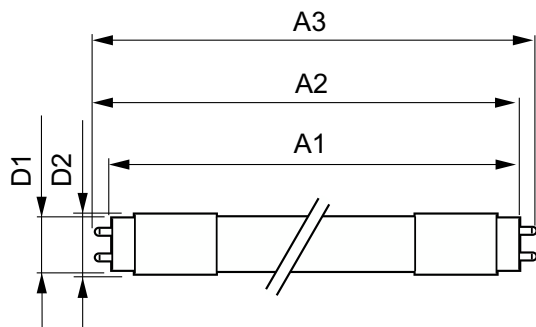
Energieffektivitetsklasse	C
---------------------------	---

Energibesparende produkt	Ja
Godkendelsesmærkninger	RoHS-overensstemmelse TUV CE-mærkning KEMA Keur-certifikat
Energiforbrug kWh/1000 t.	20 kWh
EPREL-registreringsnummer	1708532

Produktdata

Ordreproduktnavn	MAS LEDtube 1500mm UE 20W 830 T8
Det fulde produktnavn	MAS LEDtube 1500mm UE 20W 830 T8
Full EOC	872016927692500
Ordrekode	929003745202
Materialenr. (12NC)	929003745202
SAP-tæller – antal pr. pakke	1
EAN/UPC – Produkt/Æske	8720169276925
Tæller – antal pakker pr. kasse (udvendig emballage)	10
EAN/UPC – kasse	8720169276932

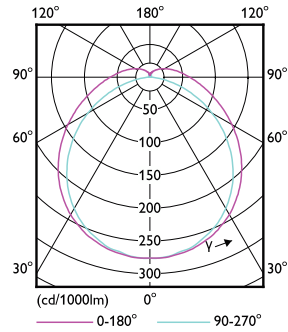
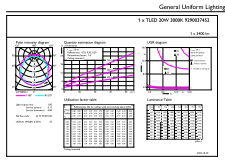
Målskitse



Product	D1	D2	A1	A2	A3
MAS LEDtube 1500mm UE 20W 830 T8	25,8 mm	28 mm	1.498,8 mm	1.505,9 mm	1.513 mm

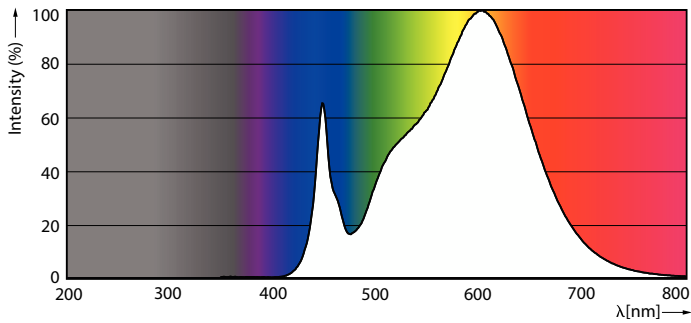
MASTER LED-lysrør T8 Ultra Efficient

Fotometriske data



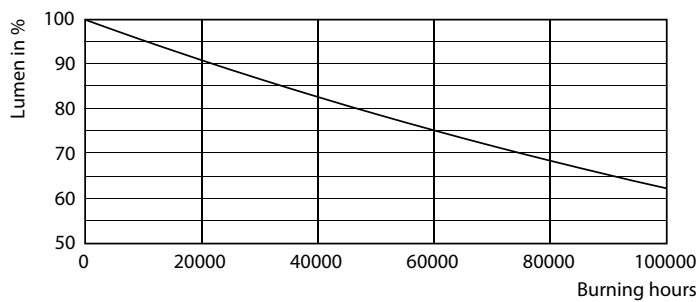
General uniform lighting - MAS LEDtube 1500mm UE 20W 830 T8

Light Distribution Diagram - MAS LEDtube 1500mm UE 20W 830 T8

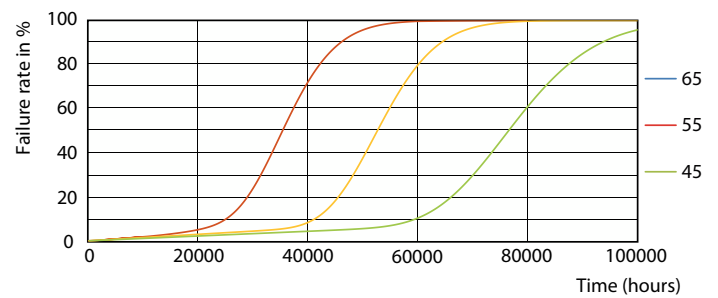


Spectral Power Distribution Colour - MAS LEDtube 1500mm UE 20W 830 T8

Levetid



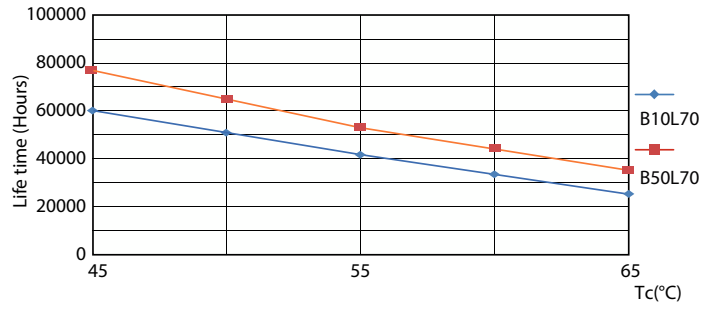
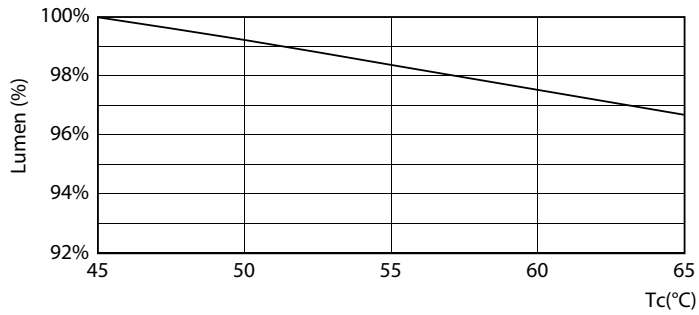
Lumen Maintenance Diagram - MAS LEDtube 1500mm UE 20W 830 T8



Life Expectancy Diagram - MAS LEDtube 1500mm UE 20W 830 T8

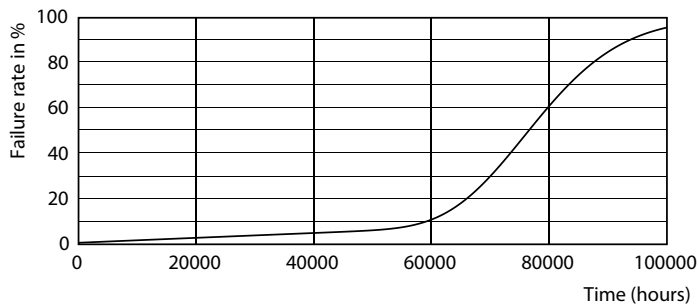
MASTER LED-lysrør T8 Ultra Efficient

Levetid



Lumen Maintenance Diagram - MAS LEDtube 1500mm UE 20W 830 T8

Life Expectancy Diagram - MAS LEDtube 1500mm UE 20W 830 T8



Life Expectancy Diagram - MAS LEDtube 1500mm UE 20W 830 T8

